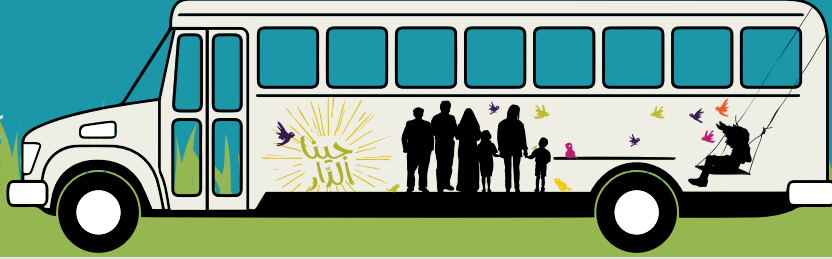


« جينا الدار »

خدمة الباص المتنقل للوقاية والإستجابة لكافة أنواع العنف الموجه ضد النساء والفتيات في لبنان

١٨ زيارة ميدانية | ٩٠ قرية وبلدة لبنانية | ٣ مخيمات فلسطينية
الجنوب، الشمال، البقاع، جبل لبنان، بعلبك-الهرمل، بيروت

كانون الأول/ديسمبر
٢٠١٧



أب/أغسطس
٢٠١٦

المستفيدين والمستفيدات/ أصحاب الحق



٩١٢ رجلاً

٢٧١٣ امرأة

شاركوا في النشاطات المسائية الرامية إلى
تعزيز أطر الإستقرار المجتمعي

بين ٢٠ و+٥٥ عاماً

٤٤٢٣ طفل/ة

٥٧% لاجئات من سوريا

٥٢% شاركوا في نشاطات نفس-إجتماعية
متخصصة حول رسائل الوقاية

٥٤% إستفدن من جلسات

توعية قانونية وصحية

أبرز التحديات

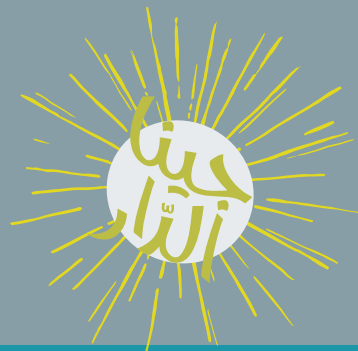
محدودية النقاش المعمق نتيجة
تنظيم جلسة واحدة لكل مكّون/محور

عدم وجود اماكن ملائمة لعقد بعض الأنشطة
لا سيما مع ارتفاع عدد المشاركين/ات غير المسبوق

حاجة الباص للقيام بعدة جولات لنقل المشاركين/ات
إلى موقع النشاط ما أحرّ البدء ببعض الأنشطة

مشاركة الأطفال من جميع الفئات العمرية
في نفس النشاط

صعوبة تكييف النشاطات لضمان مشاركة الأطفال
ذوي الإحتياجات الخاصة



أبرز النجاحات

عبّر أصحاب الحقوق عن الحاجة
لإستمرار عقد نشاطات مشابهة في المستقبل

إستخدام وسائل ترفيهية وتفاعلية لإيصال الرسائل

تحفيز إهتمام المشاركين/ات وتفاعلهم/ن خلال الجلسات
وبدى ذلك بشكل كبير من خلال اسئلتهم/هن وتعليقاتهم/هن

مشاركة فريق متعدد الخبرات والمهارات
وأطر التكامل بين أعضائه
ساهم في تقديم الخدمات بشكل فعّال

عبّر المشاركون/ات عن رضاهم/هن عن كل الأنشطة

مشاركة أعداد كبيرة من اصحاب وصاحبات الحقوق
ما يعكس الإهتمام المجتمعي بنوعية أنشطة مشابهة

التوصيات

تدريب المشاركين/ات للقيام بأنشطة نفس-إجتماعية
بأنفسهم/هن ما يضمن إستدامة التدخل

الوصول إلى مناطق وقرى جديدة في كل زيارة ميدانية

التنسيق مع القرى والبلدات التي تم إستهدافها سابقاً
من اجل تحديث أشكال التدخل فيها

زيادة عدد أعضاء الفريق المتخصص للإستجابة إلى إحتياجات
الناس نظراً لتزايد اعدادهم

إطالة مدّة زيارة الباص في كل منطقة

إضافة جلسات تستهدف الرجال بشكل حصري

ضمان الوصول المتكافئ لجميع الأشخاص
من أفراد المجتمع المحلي على قدم المساواة ودون
تمييز لا سيما الأشخاص ذوي الإحتياجات الخاصة